



# LA TIÑA PUEDE SER TRANSMITIDA POR EL GANADO.

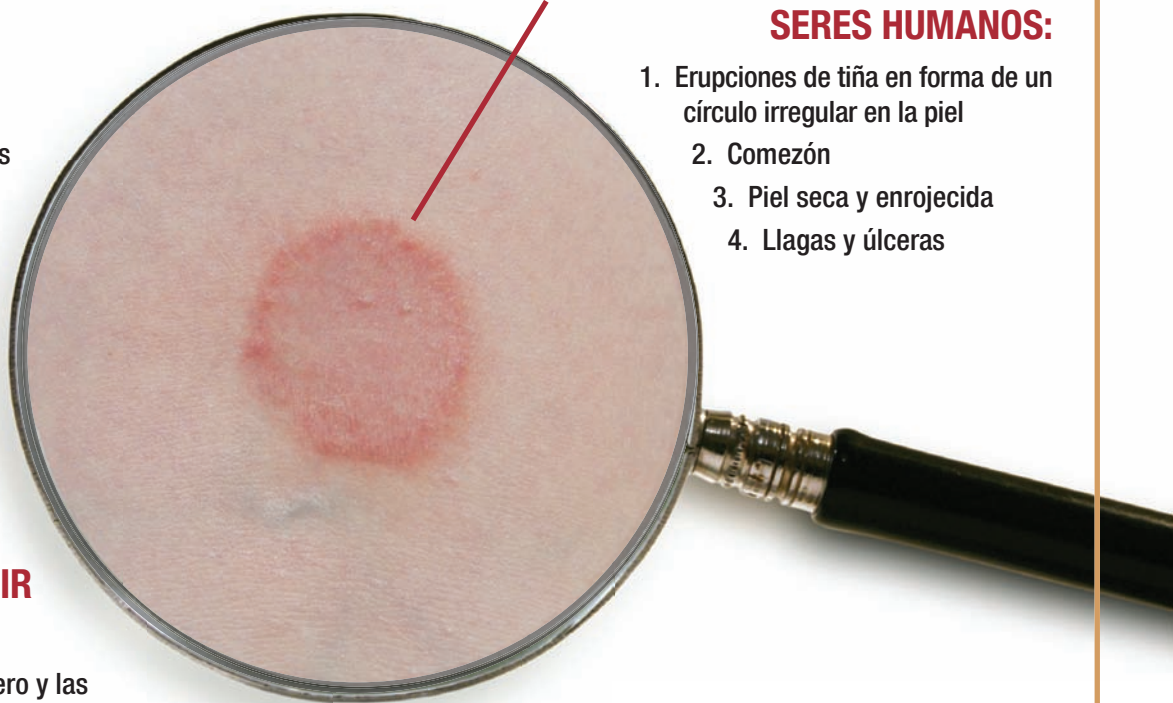
La tiña es una enfermedad transmisible e infecciosa de la piel causada con mucha frecuencia por *Tricofiton Verrucosum*, un hongo que forma esporas. Esta enfermedad ocurre en todas las especies de mamíferos, incluyendo el ganado y los seres humanos. El hongo es común durante la temporada de invierno y puede permanecer con vida por muchos años en un entorno seco. El contacto directo con los animales infectados es el método más común de esparcir la infección.

## SEÑALES DE INFECCIÓN EN EL GANADO:

1. Líquido que sale del área infectada en la piel
2. Costras blancas y grisáceas
3. Lesiones en la cabeza y en el cuello
4. Manchas de tiña en forma de círculo sin pelo
5. Piel seca
6. Pérdida del pelo
7. Escamas que se deshacen en la superficie de la piel

## SEÑALES DE INFECCIÓN EN LOS SERES HUMANOS:

1. Erupciones de tiña en forma de un círculo irregular en la piel
2. Comezón
3. Piel seca y enrojecida
4. Llagas y úlceras



## MANERAS DE PREVENIR LA TIÑA:

1. Lave regularmente el granero y las áreas adyacentes
2. Exponga los corrales del ganado a la luz del sol
3. Mantenga secos los corrales del ganado
4. Evite el contacto directo con los animales que muestren señales de tener tiña
5. Use equipo personal de protección al trabajar alrededor del ganado y de animales infectados – guantes, camisas de manga larga, y pantalones largos
6. Proporcione tratamiento veterinario a los animales y médico a los individuos que los manejan y que estén infectados con tiña

**TheZenith®**  
WORKERS' COMPENSATION SPECIALISTS  
[www.TheZenith.com](http://www.TheZenith.com)